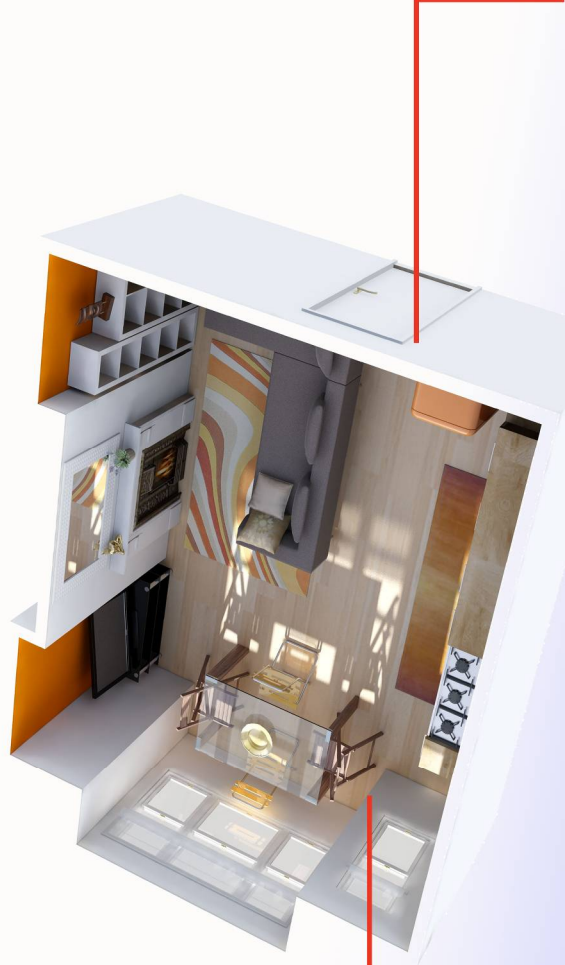




УПРАВЛЕНИЕ ФЕДЕРАЛЬНОЙ  
НАЛОГОВОЙ СЛУЖБЫ ПО РОСТОВСКОЙ ОБЛАСТИ

# Платим налог на имущество. Почему теперь так?

При расчете применяется кадастровая стоимость комнаты, указанная в Едином государственном реестре недвижимости



Полная кадастровая стоимость комнаты (части квартиры) уменьшается на **10 кв.м** общей площади

Если комната в собственности лиц, имеющих 3-х и более несовершеннолетних детей, кадастровая стоимость уменьшается ещё на **5 кв.м** в расчете на каждого ребенка

# ! 2 ДЕКАБРЯ срок уплаты ИМУЩЕСТВЕННЫХ налогов

Информация о начислениях:

- в Личном кабинете на сайте [www.nalog.ru](http://www.nalog.ru)
- в Вашей налоговой инспекции или МФЦ
- в налоговом уведомлении

Контакт-центр (звонок бесплатный)

**8 800 222 22 22**

